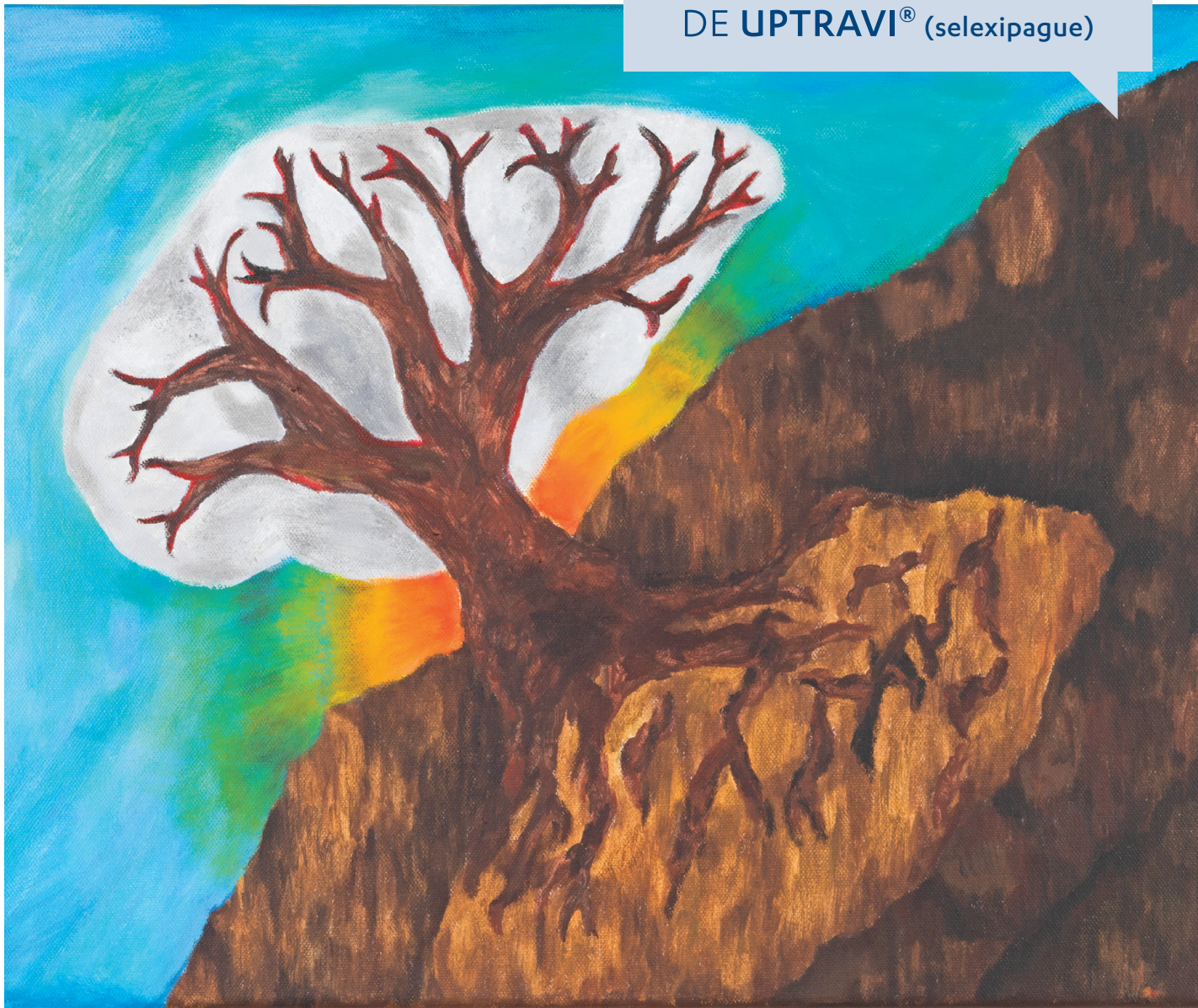


GUIA DE TITULAÇÃO DE UPTRAVI® (selexipague)



Maleen Fischer - Roots

Maleen, que vive com uma doença pulmonar incurável e, muitas vezes, fatal chamada Hipertensão Pulmonar, é apaixonada por utilizar a arte para se expressar e mostrar sua jornada com a HP.

ÍNDICE

COMO DEVE-SE TOMAR UPTRAVI® (selexipague)?	3
EXISTEM DUAS FASES DE TRATAMENTO COM UPTRAVI® (selexipague)	4
COMO A DOSE DEVE SER INTENSIFICADA?	5
QUAIS SÃO AS ETAPAS DE INTENSIFICAÇÃO DE DOSE?	6
QUANDO A DOSE DEVE SER DIMINUÍDA?	8
DIMINUIÇÃO DA DOSE	10
TRANSIÇÃO PARA A DOSE DE MANUTENÇÃO	12
NO CASO DE ESQUECIMENTO DE UMA DOSE DE UPTRAVI® (selexipague)	13
NO CASO DA NECESSIDADE DE PARAR DE TOMAR UPTRAVI® (selexipague)	13
DIÁRIO DE TITULAÇÃO	14

COMO DEVE-SE TOMAR UPTRAVI® (selexipague)?

O UPTRAVI® (selexipague) é um medicamento que deve ser tomado todas as manhãs e à noite para o tratamento da hipertensão arterial pulmonar, também chamada de HAP, associado a outros tipos de medicamentos para HAP conhecidos como Antagonistas dos Receptores da Endotelina (ERA) e/ou Inibidores da Fosfodiesterase 5 (PDE-5I) que já estejam sendo usados. Se o paciente não puder usar estes outros medicamentos, UPTRAVI® (selexipague) pode ser usado isoladamente.¹

Os comprimidos revestidos devem ser ingeridos pela manhã e à noite, com um pouco de água, sendo recomendado que UPTRAVI® (selexipague) seja administrado com alimento para melhorar a tolerabilidade.¹

A dose inicial recomendada de UPTRAVI® (selexipague) é de 200 microgramas administrada duas vezes ao dia, com diferença de aproximadamente 12 horas.¹

EXISTEM DUAS FASES DE TRATAMENTO COM UPTRAVI® (selexipague)

Titulação

A dose eficaz de UPTRAVI® (selexipague) é diferente para cada paciente, portanto as primeiras semanas do tratamento com UPTRAVI® (selexipague) são designadas a encontrar a dose personalizada de cada um. Esse processo é chamado de titulação. Para tanto, a dose de UPTRAVI® (selexipague) é lentamente aumentada, em geral semanalmente, para que o seu corpo se acostume de forma gradual.¹

Manutenção

Quando uma dose adequada (eficaz e tolerada) for atingida, esta será a dose a ser seguida regularmente. É a chamada dose de manutenção.¹

COMO A DOSE DEVE SER INTENSIFICADA?

A dose inicial é, em geral, de 200 microgramas pela manhã e à noite. Depois de discutir com a equipe de saúde, a dose pode ser intensificada.¹

Cada etapa dura geralmente uma semana, mas pode-se levar várias semanas para que a dose apropriada seja atingida.¹

**O objetivo é alcançar a dose mais apropriada para o seu tratamento.¹
Esta dose será sua dose de manutenção.¹**

A maioria dos sintomas e eventos adversos ocorrem durante a fase de titulação. Cada paciente com HAP é diferente e a dose de manutenção pode variar dependendo do número de receptores que cada um tem.²

↑ QUAIS SÃO AS ETAPAS DE INTENSIFICAÇÃO DE DOSE?¹

Este é apenas um EXEMPLO de intensificação de dose, pois para cada paciente o intervalo de ajustes e a dose de manutenção atingida podem variar.

O médico tem autonomia para definir a prescrição mais adequada para cada paciente, podendo ter duração e necessidade de comprimidos diferentes e ainda respeitando a posologia orientada em bula.

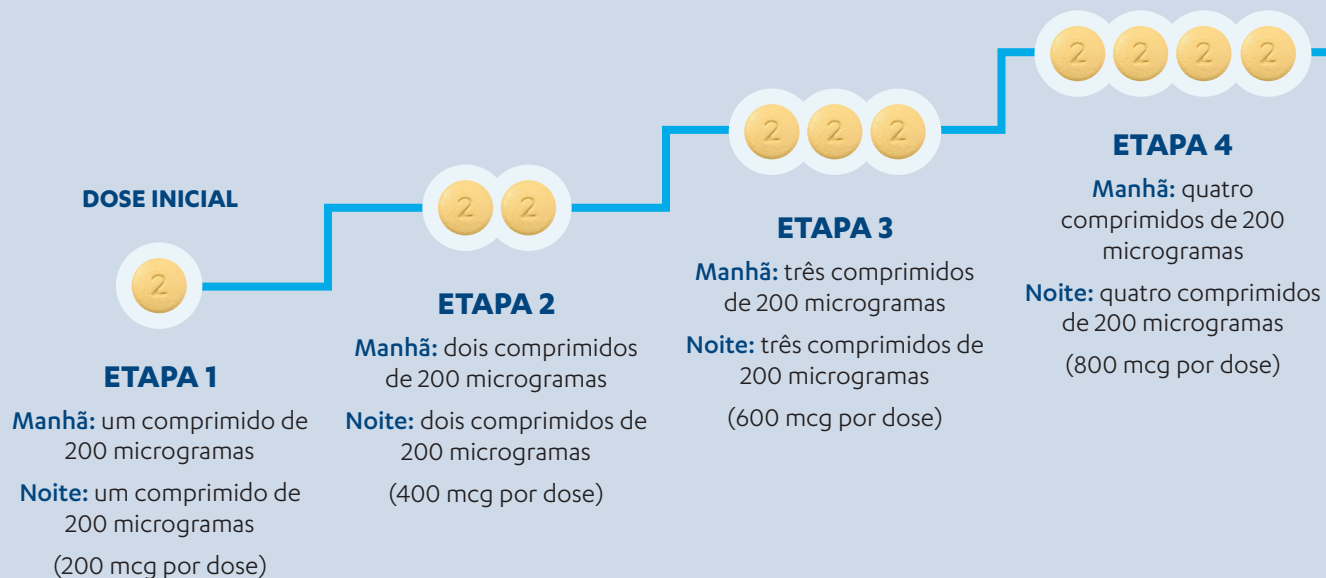


Comprimido de **200 microgramas**



Comprimido de **800 microgramas**

(Use com as etapas 5 a 8 para reduzir o número de comprimidos necessários por dose)





ETAPA 5

Manhã: um comprimido de 800 microgramas e um de 200 microgramas

Noite: um comprimido de 800 microgramas e um de 200 microgramas

(1.000 mcg por dose)



ETAPA 6

Manhã: um comprimido de 800 microgramas e dois de 200 microgramas

Noite: um comprimido de 800 microgramas e dois de 200 microgramas

(1.200 mcg por dose)



ETAPA 7

Manhã: um comprimido de 800 microgramas e três de 200 microgramas

Noite: um comprimido de 800 microgramas e três de 200 microgramas

(1.400 mcg por dose)



DOSE MAIS ELEVADA

ETAPA 8

Manhã: um comprimido de 800 microgramas e quatro de 200 microgramas

Noite: um comprimido de 800 microgramas e quatro de 200 microgramas

(1.600 mcg por dose)

↓ QUANDO A DOSE DEVE SER DIMINUÍDA?

Podem ocorrer eventos adversos ao UPTRAVI® (selexipague), principalmente no início do tratamento, na fase de ajuste individualizado de dose. A maioria destes eventos, no entanto, é leve ou moderado, e pode ser tratada, não havendo necessidade de interrupção do tratamento.¹

As reações adversas mais comumente relatadas durante a terapia com UPTRAVI® (selexipague) são:¹⁻²

- Cefaleia (dor de cabeça)
- Diarreia
- Náusea (enjoo)
- Vômito
- Dor na mandíbula
- Mialgia (dor nos músculos)
- Dor nas extremidades
- Artralgia (dor nas articulações)
- Rubor (vermelhidão)
- Nasofaringite (de origem não infecciosa)

Para obter uma lista completa de efeitos colaterais, consulte a bula do medicamento.

A diminuição/ajuste de dose somente poderá ser feita sob orientação de seu médico, e suas recomendações devem ser seguidas. Se o paciente atingir uma dose que não pode mais ser tolerada, a dose deve ser reduzida para o nível de dosagem anterior.¹

↓ DIMINUIÇÃO DA DOSE

Este é apenas um EXEMPLO de diminuição de dose, pois para cada paciente o intervalo de ajustes e a dose de manutenção atingida podem variar.



Comprimido de **200 microgramas**



Comprimido de **800 microgramas**

(Use com as etapas 5 a 8 para reduzir o número de comprimidos necessários por dose)

INÍCIO



ETAPA 1

Manhã: um comprimido de 200 microgramas

Noite: um comprimido de 200 microgramas

(Dose diária total: 400 microgramas)



ETAPA 2

Seu médico irá recomendar o aumento de sua dose aproximadamente a cada semana adicionando um comprimido de 200 microgramas à sua dose da manhã e da noite

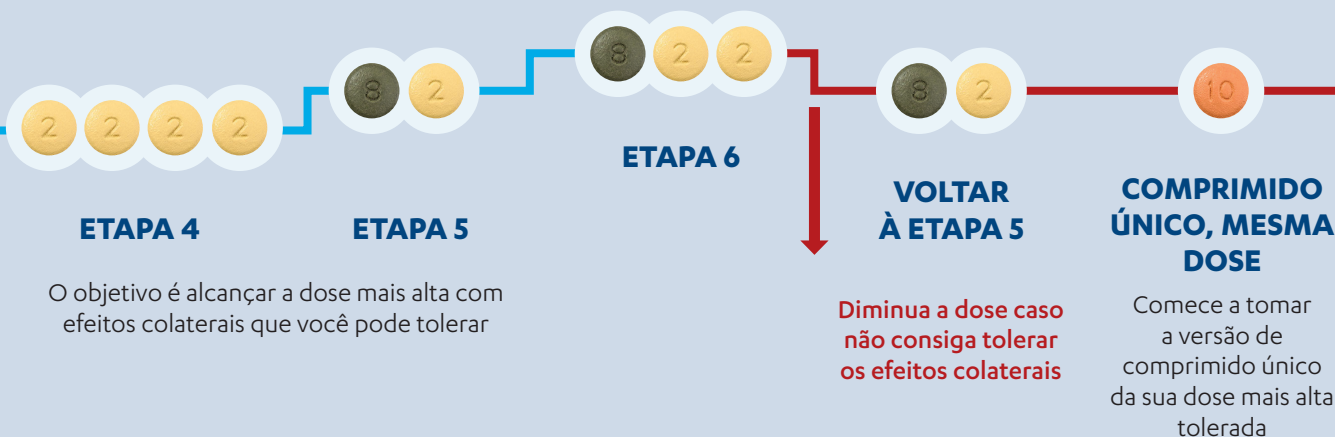


ETAPA 3

INTENSIFICAÇÃO DA DOSE

DIMINUIÇÃO DA DOSE

DOSE DE
MANUTENÇÃO



TRANSIÇÃO PARA A DOSE DE MANUTENÇÃO

A dose mais alta que um paciente pode tolerar durante a titulação se torna sua dose de manutenção (até 1600 mcg), que é a dose que precisa ser tomada regularmente.¹

Como existem comprimidos de várias doses de UPTRAVI® (selexipague), o médico poderá optar por usar apenas um comprimido pela manhã e um à noite, que corresponde à dose de manutenção.

Isso permite que o paciente tome apenas um comprimido na parte da manhã e um à noite, em vez de vários comprimidos para cada dose.

Exemplo:*



NO CASO DE ESQUECIMENTO DE UMA DOSE DE UPTRAVI® (selexipague)

Se uma dose for esquecida, tome a dose assim que se lembrar então continue a tomar os comprimidos nos horários habituais.¹

Atenção: a dose esquecida não deve ser administrada se já estiver quase na hora da próxima dose (dentro de aproximadamente 6 horas).¹

NO CASO DA NECESSIDADE DE PARAR DE TOMAR UPTRAVI® (selexipague)

Se, por qualquer motivo, o UPTRAVI® (selexipague) for suspenso por mais de 3 dias consecutivos, a equipe de saúde deverá ser **contatada imediatamente**. A dose pode ser ajustada.¹

DIÁRIO DE TITULAÇÃO¹

Leia atentamente as instruções da bula.

As seguintes páginas do diário ajudam o paciente a acompanhar o número de comprimidos que precisa tomar de manhã e à noite durante a titulação.

Use-as para anotar o número de comprimidos que você toma de manhã e à noite.



As páginas 16 a 19 são para acompanhar as primeiras semanas de tratamento*, caso seu médico tenha prescrito comprimidos de 200 microgramas (etapas 1-4).

As páginas 20 e 21 são extras, caso seu médico tenha prescrito cada etapa por períodos mais longos.



As páginas 24 a 27 são para as etapas 5 a 8 caso seu médico tenha prescrito* comprimidos de 200 e 800 microgramas para essas etapas.

As páginas 27 e 28 são extras, caso seu médico tenha prescrito cada etapa por períodos mais longos.

* Recomendação de combinação de embalagem meramente sugestiva visando a ingestão do menor número de comprimidos/dia por paciente e, conseqüentemente, uma menor quantidade de embalagens no período de titulação.

LEMBRE-SE DE FALAR COM SUA EQUIPE DE SAÚDE DE HAP REGULARMENTE.

Instruções da equipe de saúde (médicos, enfermeiros, farmacêuticos, assistentes sociais):

Contatos (e-mail, telefone, etc.): _____

Observações: _____

Meu diário de anotações em relação ao número de comprimidos ingeridos pela manhã e à noite de UPTRAVI® (selexipague).

Eu falei com meu médico ou equipe de saúde em: _____

No canto superior esquerdo é para eu anotar a minha semana de tratamento.

Semana

1

Domingo

Segunda

Terça

Quarta

Quinta

Sexta

Sábado



Manhã



200
microgramas



Noite



200
microgramas

Meu diário de anotações em relação ao número de comprimidos ingeridos pela manhã e à noite de UPTRAVI® (selexipague).

Eu falei com meu médico ou equipe de saúde em: _____

No canto superior esquerdo é para eu anotar a minha semana de tratamento.

Semana

Domingo

Segunda

Terça

Quarta

Quinta

Sexta

Sábado



Manhã



200
microgramas



Noite



200
microgramas

Meu diário de anotações em relação ao número de comprimidos ingeridos pela manhã e à noite de UPTRAVI® (selexipague).

Eu falei com meu médico ou equipe de saúde em: _____

No canto superior esquerdo é para eu anotar a minha semana de tratamento.

Semana

Domingo

Segunda

Terça

Quarta

Quinta

Sexta

Sábado



Manhã



200
microgramas



Noite



200
microgramas

Meu diário de anotações em relação ao número de comprimidos ingeridos pela manhã e à noite de UPTRAVI® (selexipague).

Eu falei com meu médico ou equipe de saúde em: _____

No canto superior esquerdo é para eu anotar a minha semana de tratamento.

Semana

Domingo

Segunda

Terça

Quarta

Quinta

Sexta

Sábado



Manhã



200
microgramas



Noite



200
microgramas

Meu diário de anotações em relação ao número de comprimidos ingeridos pela manhã e à noite de UPTRAVI® (selexipague).

Eu falei com meu médico ou equipe de saúde em: _____

No canto superior esquerdo é para eu anotar a minha semana de tratamento.

Semana

Domingo

Segunda

Terça

Quarta

Quinta

Sexta

Sábado



Manhã



200
microgramas



Noite



200
microgramas

Meu diário de anotações em relação ao número de comprimidos ingeridos pela manhã e à noite de UPTRAVI® (selexipague).

Eu falei com meu médico ou equipe de saúde em: _____

No canto superior esquerdo é para eu anotar a minha semana de tratamento.

Semana

Domingo

Segunda

Terça

Quarta

Quinta

Sexta

Sábado



Manhã



200
microgramas



Noite



200
microgramas



Comprimido de
200 microgramas



Comprimido de
800 microgramas

Em alguns casos o médico pode prescrever comprimidos de 200 mcg e 800 mcg durante a fase de titulação. Se esta for a sua prescrição, siga as etapas 5 a 8.¹

As próximas páginas do meu diário serão usadas por mim, caso meu médico me prescreva comprimidos de 800 microgramas, além dos meus comprimidos de 200 microgramas.¹

Nessas páginas do meu diário, verificarei se tomei um comprimido de 800 microgramas todos os dias pela manhã e à noite com o meu número prescrito de comprimidos de 200 microgramas.¹

LEMBRE-SE DE FALAR COM SUA EQUIPE DE SAÚDE DE HAP REGULARMENTE.

Instruções da equipe de saúde (médicos, enfermeiros, farmacêuticos, assistentes sociais):

Contatos (e-mail, telefone, etc.): _____

Observações: _____



Referências: 1. Bula do medicamento Uptravi® (selexipague). 2. Sitbon O, Channick R, Chin KM et al. *N Engl J Med.* 2015;373(26):2522-33.2.

Material destinado exclusivamente aos pacientes com prescrição médica de Uptravi.

Material produzido em Fevereiro de 2023. EM-110937.